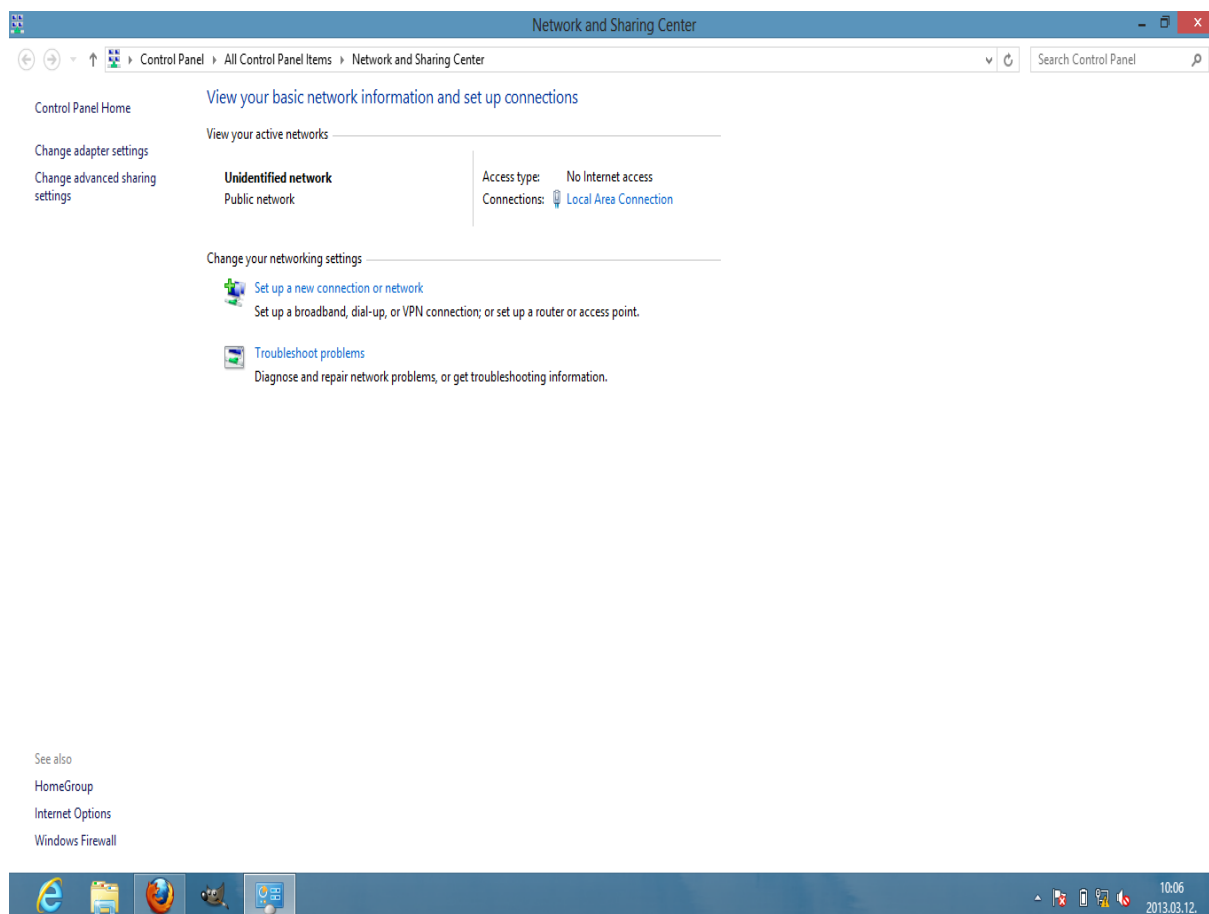


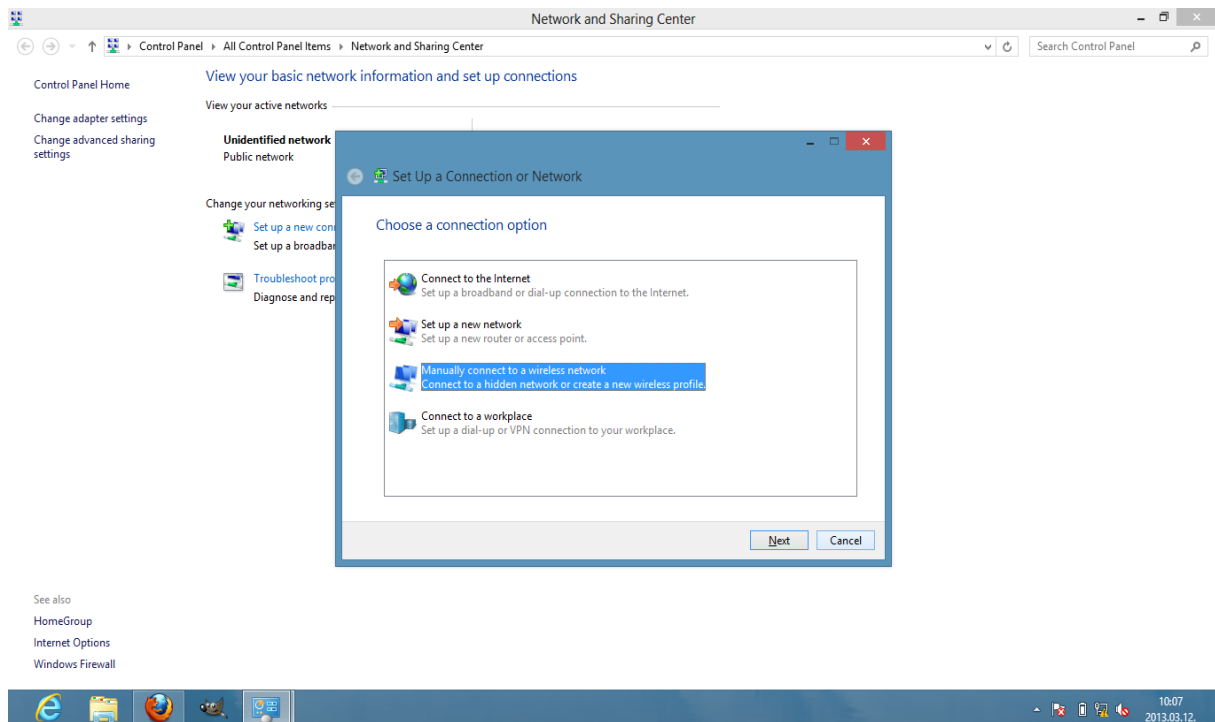
## Wifi segédlet Windows 8 operációs rendszer esetén

Könyvtárunkban bevezetésre került a wifi rendszer, melyet az olvasók az olvasótermekben tudnak igénybe venni hozott lappal az eduroam keretében. Eduroamra jogosultokról, illetve magáról a szolgáltatásról bővebb információ megtalálható a szórólapokon, így most csak a wifi Windows 8 alatti beállításáról esik szó. Az alábbi folyamat után működőképes lesz a hálózat a felhasználó notebookján.

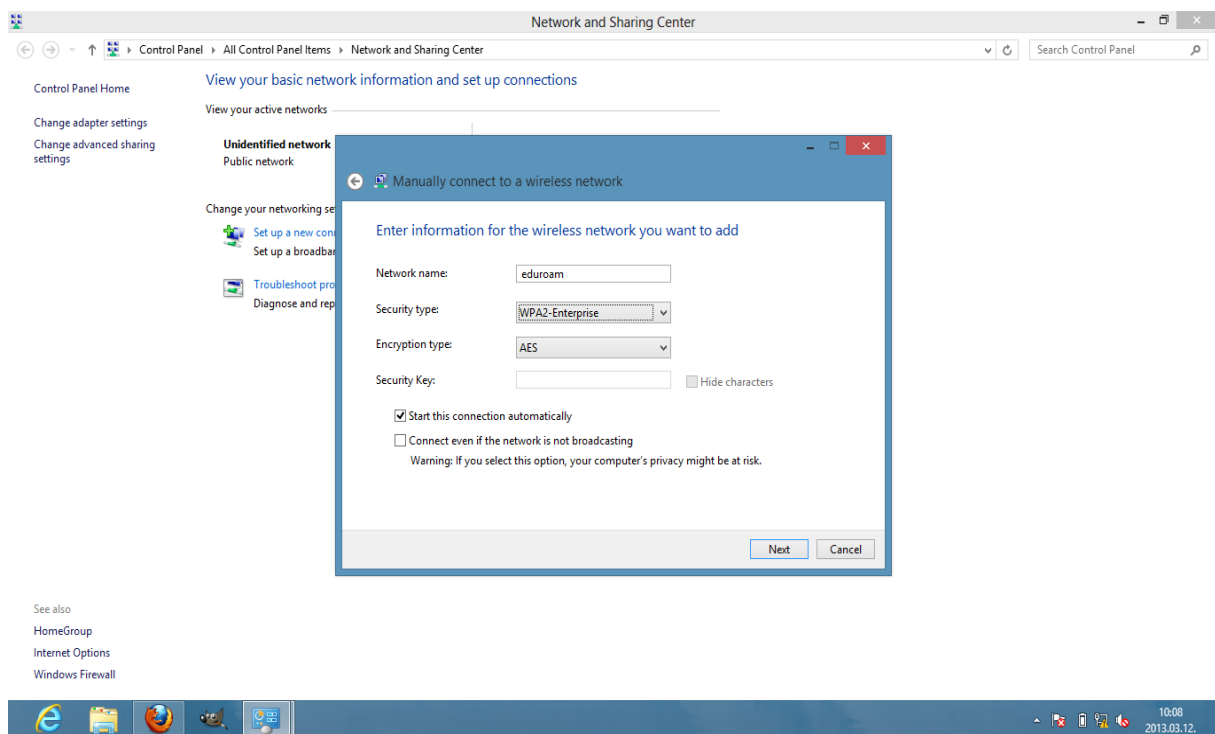
A laptopok többsége a beépített wireless kártyájával automatikusan felismeri, hogy van egy EDUROAM wifi-hálózat hatótávolságban. Mivel azonban nincsen elvégezve az autentikáció, így nem tudjuk azonnal igénybe venni a szolgáltatást. A konfiguráláshoz a Vezérlőpult / Hálózati és megosztási központ ikonra kattintva a megnyíló ablakban válasszuk ki a baloldali lehetőségek közül a vezeték nélküli hálózatok kezelése menüpontot.



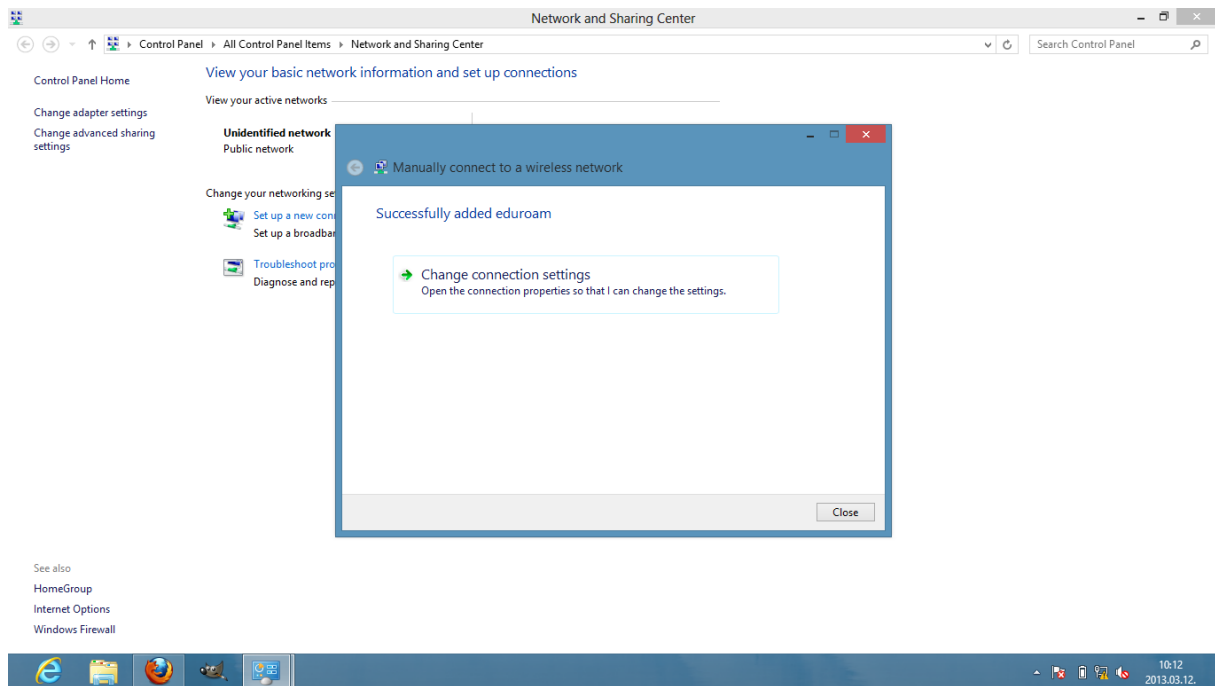
Az így kapott ablakban válasszuk ki az új hálózat létrehozását, majd az újabb felugró ablakban a Hálózati profil kézi hozzáadását (az alábbi képen ezt az esetet láthatjuk).



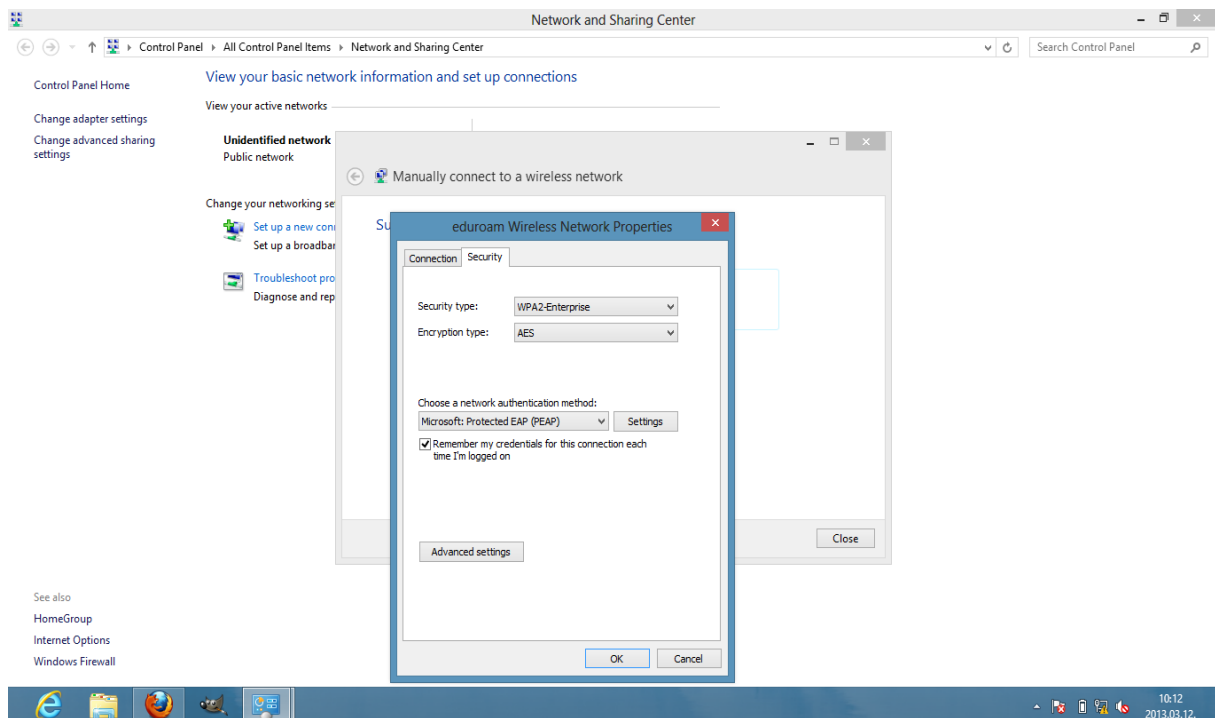
A hálózat nevének írjuk be, hogy eduroam. Biztonság típusánál WPA2-Enterprise-nak, titkosítás típusánál AES-nek kell lennie. Ha ezek be lettek állítva kattintsunk a Tovább gombra.



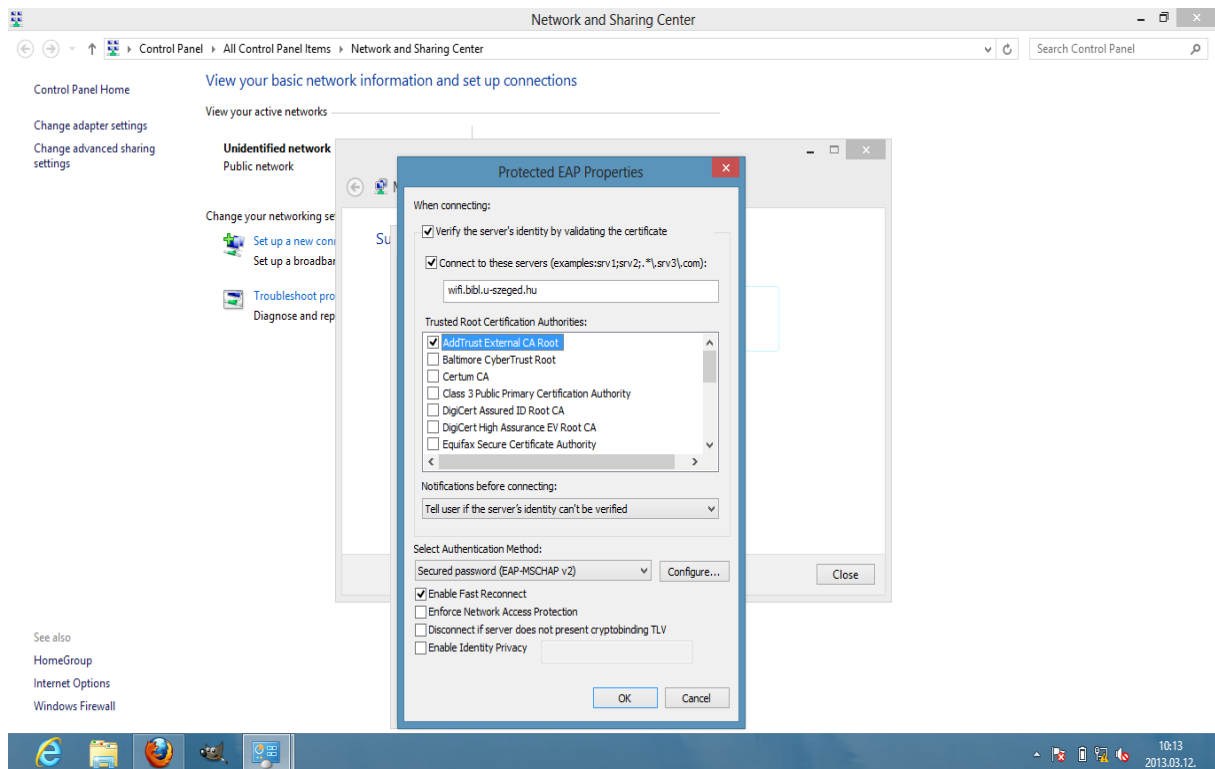
Ekkor hozzáadódik a hálózati profil listához az eduroam profil, viszont ez még nem elegendő a zökkenőmentes szolgáltatáshoz. A megjelenő ablakban kattintsunk a Kapcsolat beállításainak módosítására.



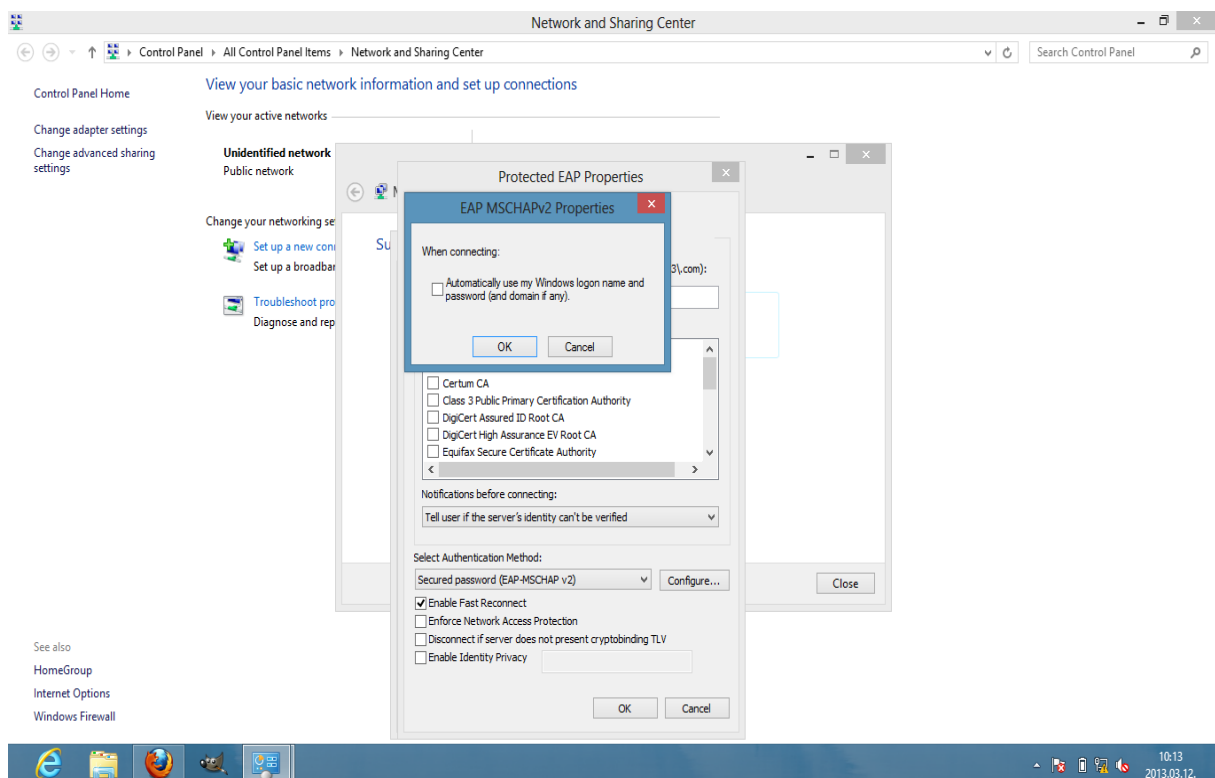
Az így kapott újabb ablakban válasszuk ki a Biztonság fület. Itt a korábban már beállított biztonság és titkosítás típusa mellett megjelenik a hálózati hitelesítés módszere is, amelyet állítsunk Védett EAP (PEAP)-re, majd kattintsunk a Beállítások gombra.



A Protected EAP tulajdonságai ablakban a Kapcsolódás a következő kiszolgálóhoz sorhoz írjuk be a [wifi.bibl.u-szeged.hu](http://wifi.bibl.u-szeged.hu) kiszolgálócímet, valamint a Kiszolgálói tanúsítványok közül válasszuk ki az AddTrust External CA Root lehetőséget, amennyiben az eszköz nem tartalmazza ezt, akkor az UTN-Userfirst Hardware hitelesítés szolgáltató legyen bepipálva. Hitelesítési módnak válasszuk ki a Biztonságos jelszó (EAP-MSCHAP v2) lehetőséget, végül kattintsunk a konfigurálás gombra.

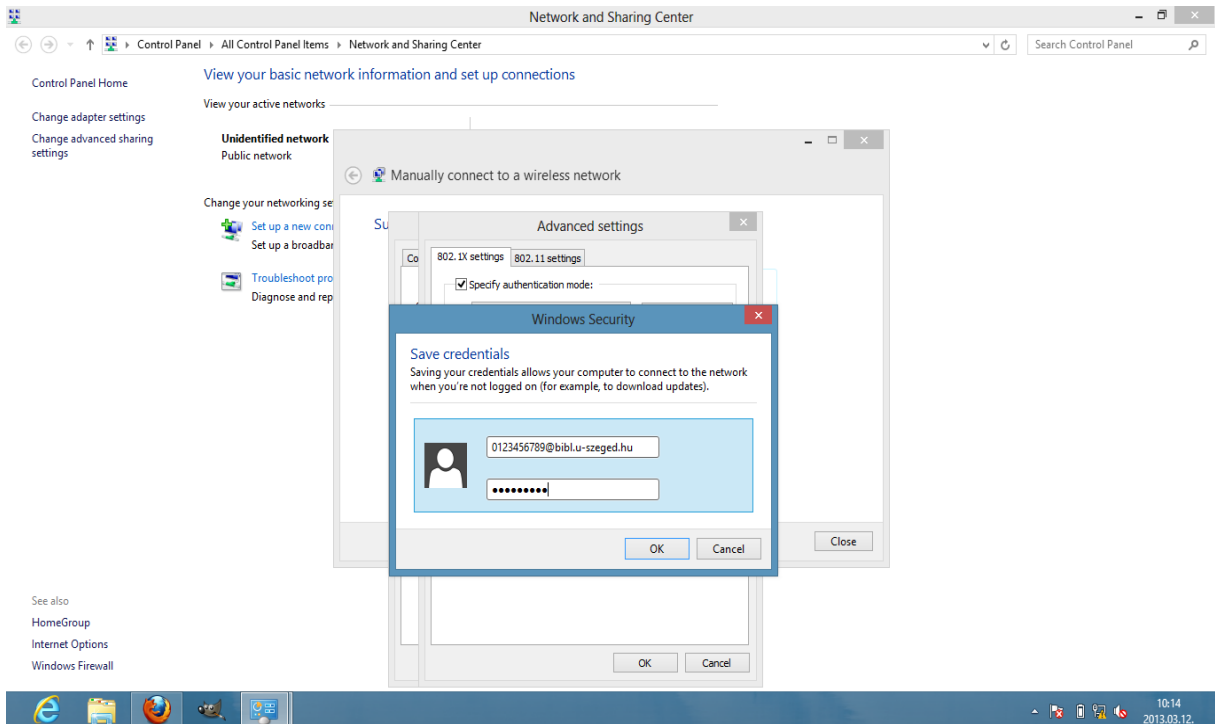
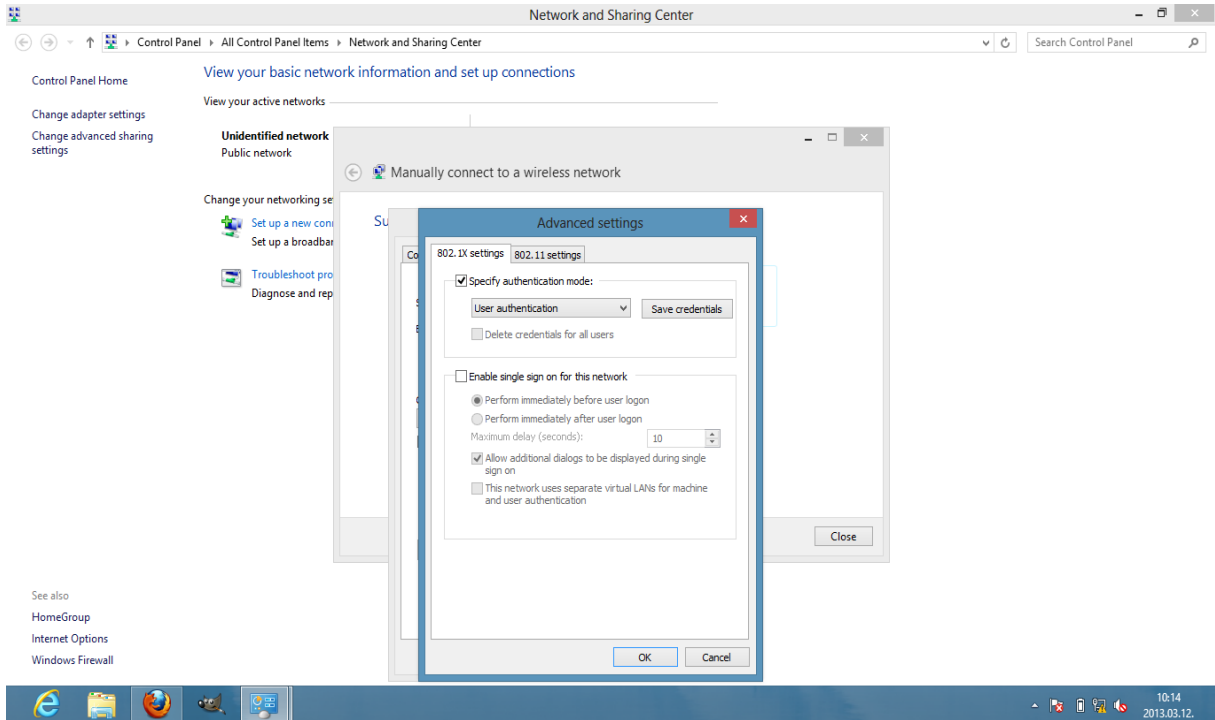


Az ekkor előugró ablakban ne legyen kiválasztva a Windows bejelentkező név és jelszó automatikus használata. Ha megvan a beállítás, akkor kattintsunk az OK gombra.



Ezután OK-ra kattintva zárjuk le a Protected EAP tulajdonságai ablakot is, így visszajutunk az eduroam tulajdonságai ablak biztonsági fülecskére. Itt menjünk a Speciális beállításokra. Az így kapott újabb ablakban válasszuk ki a Hitelesítési mód megadása lehetőséget (azaz

pipáljuk be) és a legördülő menüben a Felhasználóhitelesítés legyen. Végül kattintsunk a Hitelesítő adatok mentése gombra. Ekkor előugrik az ablak ahová a felhasználónevet és jelszót beírhatjuk. Felhasználónévnek a szórólapokon is megtalálható formában a diákigazolvány/olvasójegyszám@bibl.u-szeged.hu formátumot kell használni. Jelszót pedig a szintén szórólapokon megadott módon kell beírni (ha nem változtatott jelszót akkor a beiratkozásnál megadott születési idő az következő módon (hónap neve a 3 betűs angol rövidítéssel): 05-MAY-87 vagy 17-OCT-81).



Ezután nincs más teendőnk, mint az OK gombokkal lezárni minden még meglévő ablakot. A hálózatoknál ezentúl ott lesz az eduroam, amelynél az automatikus csatlakozás lehetőségét bepipálva már nincsen szükségünk a fenti hosszabb folyamat elvégzésére, hanem az elmentett felhasználónév/jelszó párossal automatikusan megpróbál kapcsolódni és megtörténik a hitelesítés.



Amennyiben valaki frissen iratkozott be a könyvtárba úgy a wifit leghamarabb 2 óra múlva tudja csak használni.

Kiegészítő információ:

Az általunk Windows 8 rendszerrel tesztelt notebookokon szerzett tapasztalatok alapján az INTEL chipsetes wireless kártyák mind a natív, mind a gyártó által készített driverrel kommunikáltak az EDUROAM hálózaton. Realtek chipsetes wireless kártya esetén a natív driver lecserélése a kártya gyártója által kiadott driverre szintén sikeres kapcsolódást eredményezett. Broadcom wireless kártya esetén ezek a megoldások tesztjeinkben nem működtek. Egyéb wireless eszközökkel a rendszert nem tudtuk tesztelni, ezért előfordulhat, hogy a felsoroltakon kívül más gyártó eszközével sem működik.

Sok sikert a wifi használatához!